


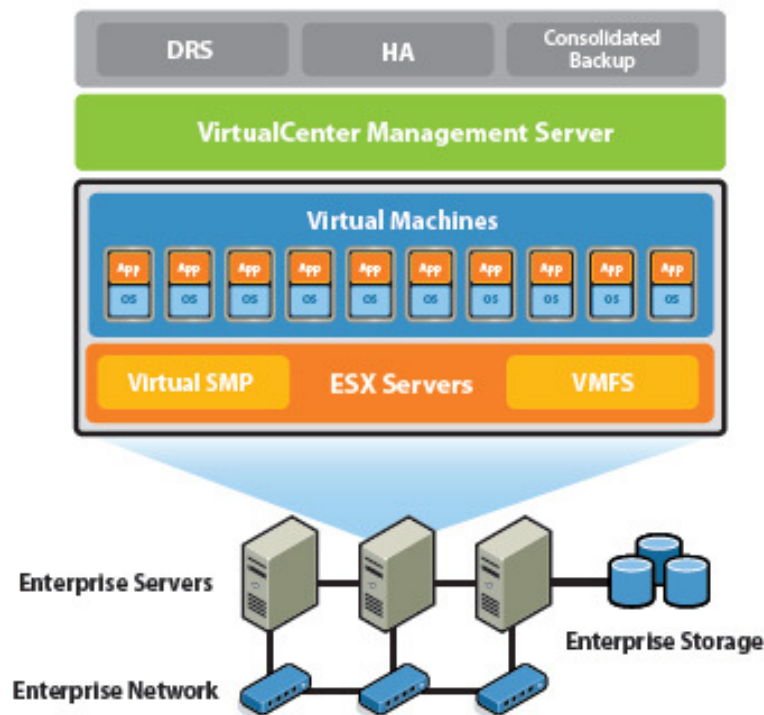


RUN Virtual Power

RUN dispone nel proprio data center di una piattaforma centralizzata di virtualizzazione su base di VMWare/NetApp. Per il cliente i vantaggi principali di questa soluzione sono: 



- alta disponibilità, qualità e performance
- nessun dispendio per l'acquisto e la manutenzione di hardware



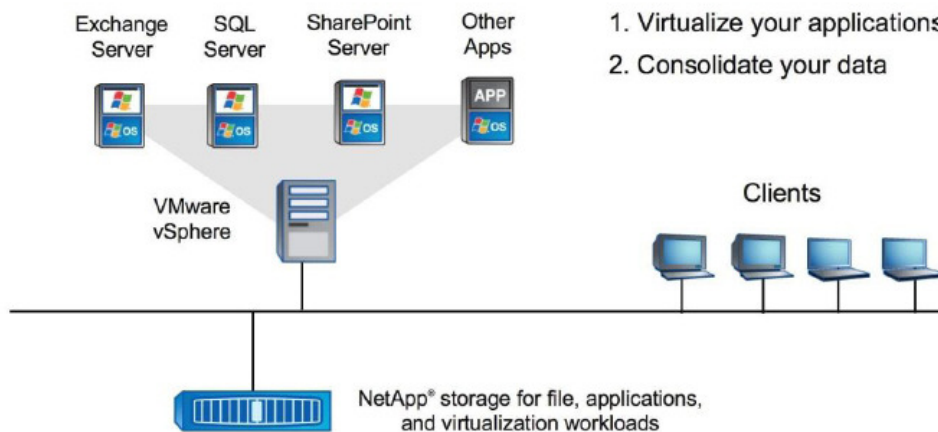
In questo modo per il cliente vengono a mancare tutte le problematiche relative a sostituzione/ampliamento di server, costi per la sala server (corrente, aria





condizionata, rack, cablaggi ecc.) o tempi d'intervento per manutenzione ordinaria e straordinaria. L'uso di VMWare permette di ridurre il numero di server fisici in modo notevole e di ridurre così ulteriormente i costi.

La migrazione hardware di un server normalmente richiede molto tempo per il backup dei dati, la configurazione e il ripristino del funzionamento normale. Usando le possibilità offerte da un'infrastruttura virtualizzata la migrazione di sistemi può essere conclusa in poco tempo, in certi casi anche in modo completamente trasparente senza un'interruzione del servizio.

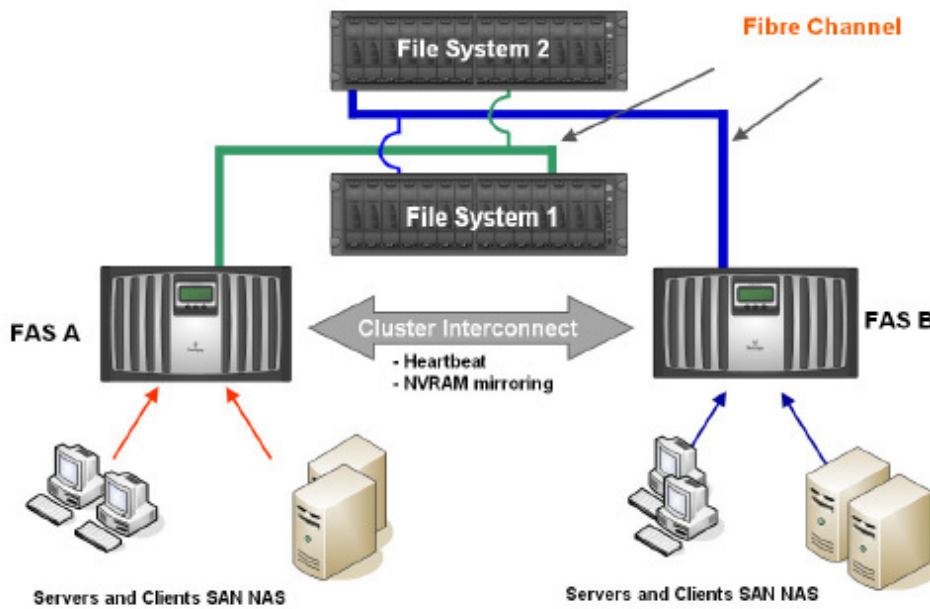


Un altro vantaggio offerto dalla soluzione di virtualizzazione e storage implementata da RUN è l'accelerazione delle procedure per backup e disaster recovery. Avendo a disposizione un backup giornaliero delle immagini virtuali in caso di necessità è possibile di ripristinare un sistema in poco tempo e senza complicazioni. Il sistema VMWare di RUN si basa su una struttura NetApp, offrendo così il vantaggio di un'architettura ridondante con due collocamenti geograficamente distanti.





Con questa soluzione i sistemi del cliente rimangono operativi anche in caso di un guasto hardware o una caduta dei servizi di rete in uno dei due collocamenti.



RUN Virtual Power offre al cliente la possibilità di usare un'infrastruttura potente senza dovere gestire l'amministrazione e la manutenzione.

