

Anleitung

Einrichtung eines E-Mail-Accounts auf Apple iOS

Diese Anleitung zeigt Ihnen, wie Sie Ihren E-Mail-Account bei Apple iOS einrichten.

1. Rufen Sie in Ihrem Browser folgenden Link auf: <https://acs.konmail.net>. Geben Sie die einzurichtende E-Mail-Adresse und einen Namen in die vorgesehenen Felder ein, und klicken Sie dann auf „Konfiguration anfordern“.

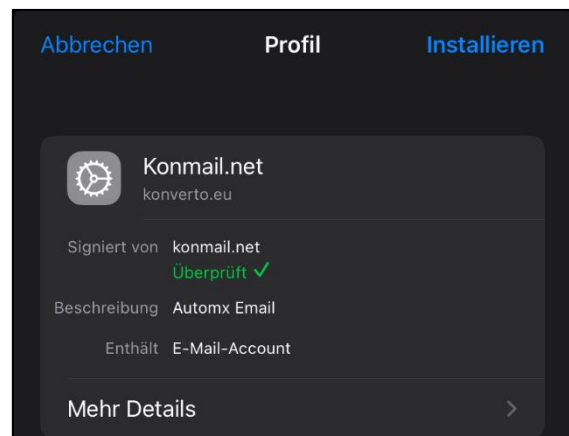


E-Mail Adresse
max.mustermann@beispiel.de (erforderlich)

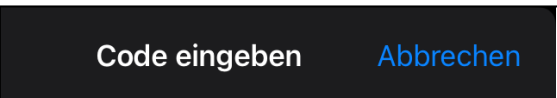
Name
Max Mustermann (optional)

Konfiguration anfordern

2. Öffnen Sie die Einstellungen Ihres Gerätes und klicken Sie auf das Feld „Profil geladen“, welches unterhalb Ihrer Apple ID in der Menü-Übersicht erscheint. Klicken Sie im folgenden Feld anschließend auf „Installieren“.

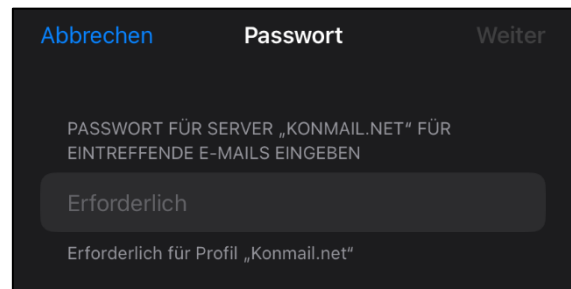


3. Nun werden Sie aufgefordert, Ihren Code für das Gerät einzugeben.

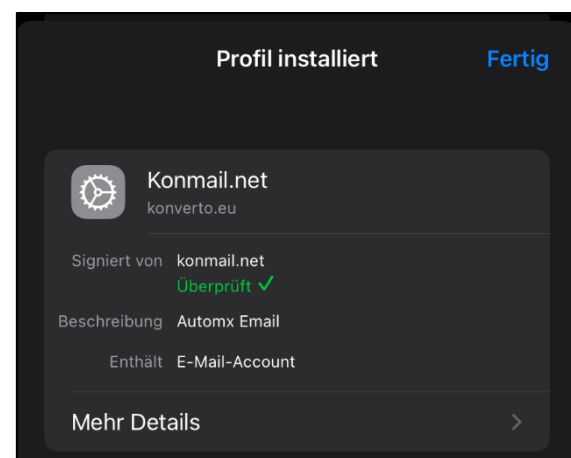


Code eingeben Abbrechen

4. Nach dieser Eingabe erscheint das nachfolgende Fenster. Geben Sie Ihr E-Mail-Kennwort ein und bestätigen Sie dieses mit „Weiter“:



5. Nachdem Sie das Kennwort erfolgreich geändert haben, erscheint folgendes Fenster:



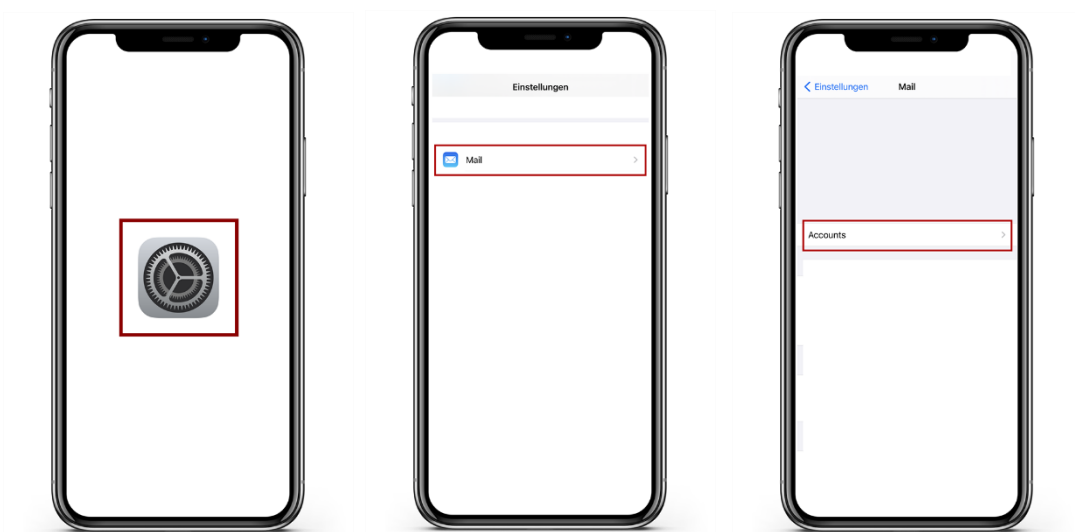
6. Bestätigen Sie die Eingaben mit „Fertig“. Das E-Mail-Konto ist nun konfiguriert.

Manuelle Einrichtung des E-Mail-Postfachs

Schlägt die automatische Konfiguration Ihres KONVERTO-E-Mail-Postfaches fehl, so können Sie die Konfiguration wie folgt manuell vornehmen:

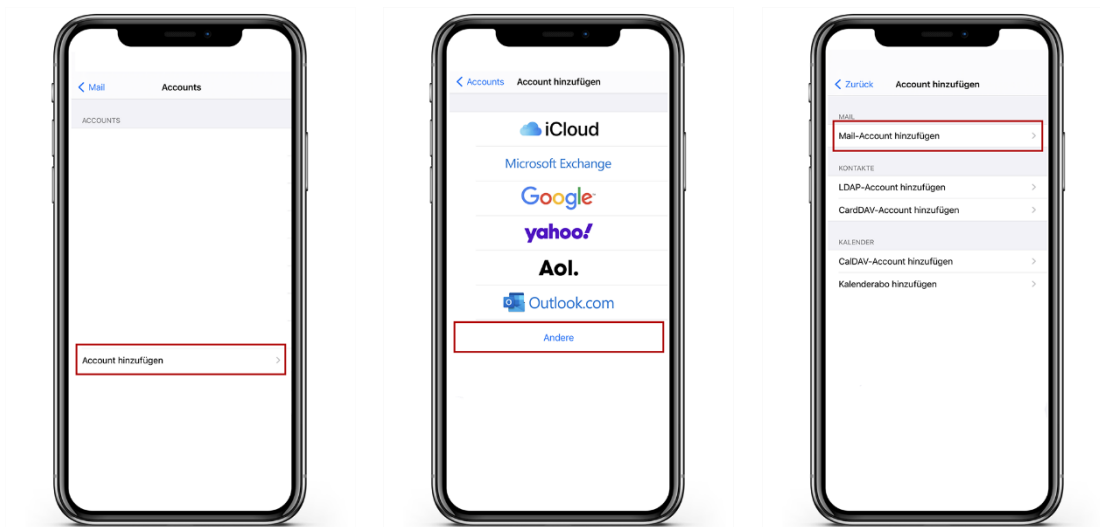
1. E-Mail-Konto-Verwaltung

- Öffnen Sie die Einstellungen auf Ihrem Gerät.
- Gehen Sie in die Mail-Einstellungen.
- Wählen Sie anschließend den Punkt „Accounts“ aus.



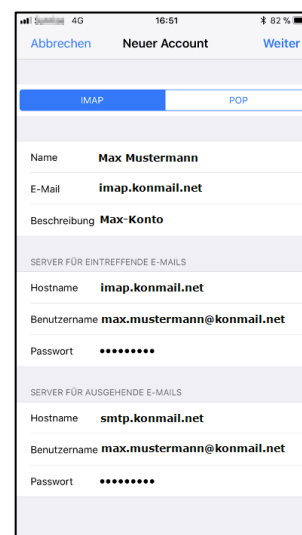
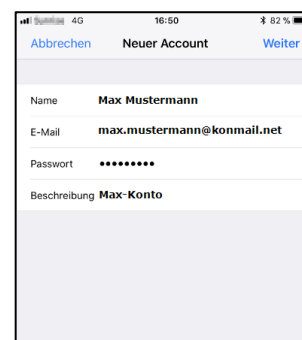
2. E-Mail-Konto hinzufügen

- Wählen Sie nun „Account hinzufügen“ aus, um mit der Einrichtung Ihres E-Mail-Accounts zu beginnen.
- Wählen Sie den untersten Punkt „Andere“ aus und anschließend „Mail-Account hinzufügen“.



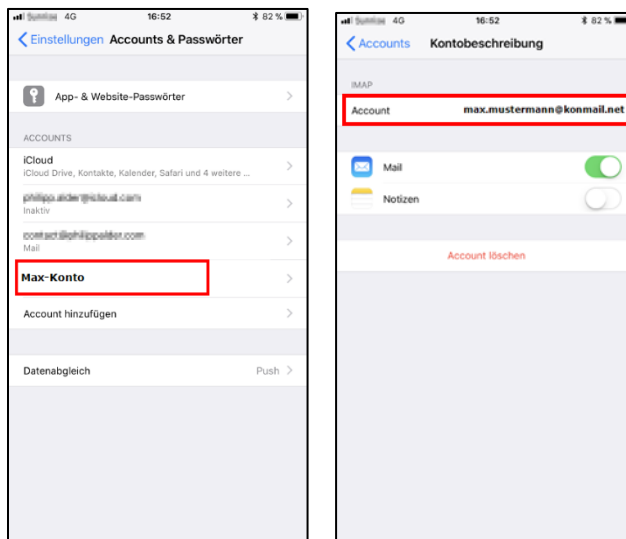
3. Konfiguration

- Füllen Sie die vorgegebenen Felder aus und bestätigen Sie die Eingabe anschließend durch einen Klick auf „Weiter“.
- Wählen Sie in den Servereinstellungen den Kontotyp „**IMAP**“ aus.
- Tragen Sie unter „*Server für eintreffende E-Mails*“ folgende Daten ein:
 - Hostname:** imap.konmail.net
 - Benutzername:** Ihre KONVERTO-E-Mail-Adresse
 - Passwort:** Das zugehörige E-Mail-Kennwort
- Tragen Sie unter „*Server für ausgehende E-Mails*“ folgende Daten ein:
 - Hostname:** smtp.konmail.net
 - Benutzername:** Ihre KONVERTO-E-Mail-Adresse
 - Passwort:** Das zugehörige E-Mail-Kennwort
- Wurden alle Felder korrekt ausgefüllt, sichern Sie die Eingabe durch einen Klick auf „*Weiter*“.



4. Verschlüsselung / Änderung der bestehenden Kontodaten

- a) Öffnen Sie in die Account-Einstellungen und wählen Sie anschließend das entsprechende E-Mail-Konto aus.



- b) Wählen Sie nun unter „Server für ausgehenden E-Mails“ den Punkt „SMTP“ (1) aus und aktivieren den „Primären Server“.

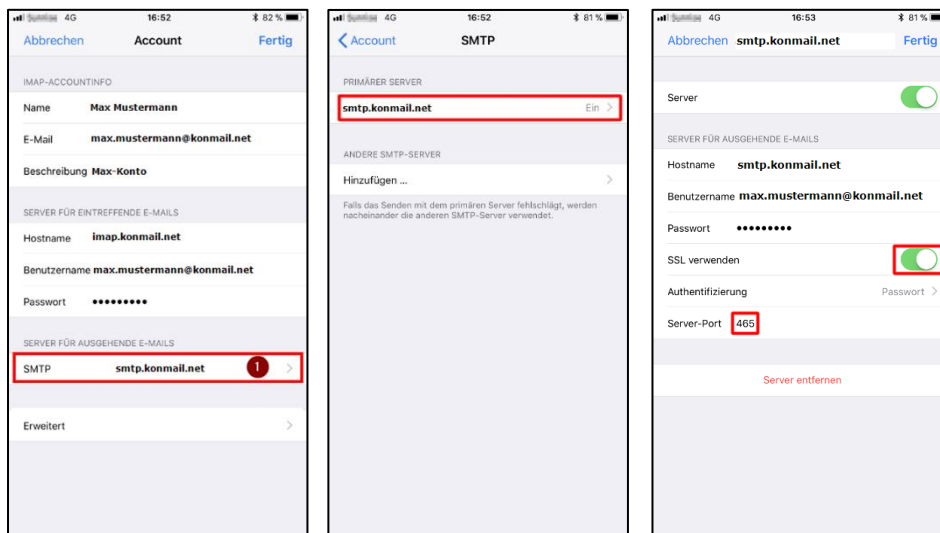
Füllen Sie die Felder wie folgt aus:

Hostname: Tragen Sie hier „smtp.konmail.net“ ein.

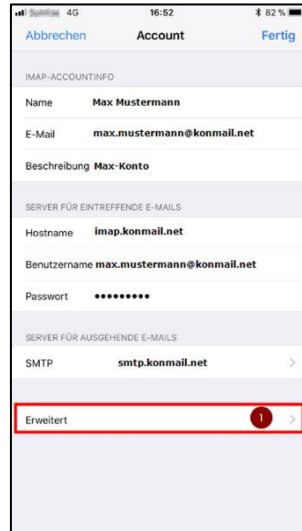
Benutzername: Tragen Sie hier Ihre E-Mail-Adresse ein.

Passwort: Tragen Sie hier Ihr E-Mail-Kennwort ein

Aktivieren Sie anschließend den Punkt „SSL verwenden“. Wählen Sie bei „Authentifizierung“ den Punkt „Passwort“ aus und tragen Sie beim „Server-Port“ die Nummer „587“ ein. Falls die SSL-Verwendung nicht akzeptiert wird, tragen Sie die Nummer „465“ ein. Klicken Sie anschließend auf „Fertig“ oben rechts, um die Eingabe zu speichern.



- c) Nun klicken Sie auf „Erweitert“ **(1)**, aktivieren Sie „**SSL verwenden**“ und tragen Sie beim „Server-Port“ die Nummer: „143“, falls nicht akzeptiert wird, dann die Nummer „993“ ein.



Speichern Sie die Eingabe und schließen Sie die Einstellungen.
Das E-Mail-Postfach ist nun korrekt auf Ihrem Gerät eingerichtet.